

Najmenšie dovolené vodorovné vzdialenosti medzi súběžnými podzemnými vedeniami
Tab.č.3 rozmery v cm STN 73 6005

Druh vedenia „a“	Silové káble 10kV 35kV	Ozn. káble	Plyn NTL STL	Vodovodné potrubie	Tepelné vedenie	Kábelovody	Stoky	Potrúbná pošta	Kolektor	Kolaje poul.dráhy
1 kV	5 15 20	30/10	40 60	40	30	10	50	50	-	100
10 kV	15 15 20	80/30	40 60	40	70	30	50	50	-	100
35 kV	20 20 20	80/30	40 60	40	100	30	50	50	-	100

LEGENDA :

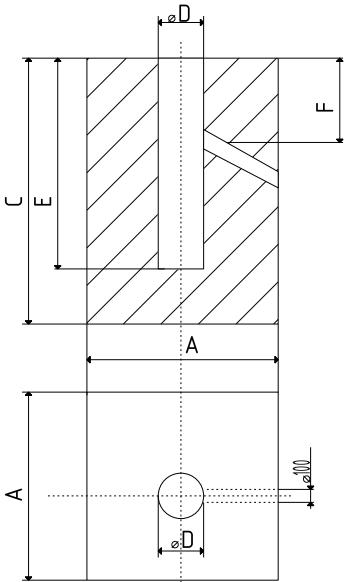
- Projektovaný kábel NN v zemi - NAYY-J 4x16mm, (Rez A-A´)
- Projektovaný kábel NN v chrániči KPOFLEX P75mm (Rez B-B´)
- (Pri križovaní s komunikáciami budú kable zatiahnuté do PVC chráničiek.
- Pri súběhu a križovaní s podzemnými inž. sieťami treba dodržať predpísane vzdialenosti v zmysle STN.) V súběhu s vyznačenými káblami v trase bude v spoločnom výkope na dne výkopu uložené aj uzemňovacie vedenie FeZn 30x4 mm.

V celej trase uložiť kábel CYKY 4x4mm s preslučkovaním v stožiaroch verejného osvetlenia.
V celej trase uložiť trubku DuraMulti DB 7x7/3,5mm.

- Stožiar rúrový - STK 60/60/3 (ELV PRODUKT)
- Svietidlo Proli SRL 18-20 46W , 4820lm, IP66, 3000K , ovládanie 2DIN alebo ekvivalent
- Pi - 92W
- Prepäťová ochrana:
- Päta stožiara - SLP-275 V/1 alebo ekvivalent
- Svietidlo - SP-T2+T3-320-Y-CLT-LED alebo ekvivalent

Jestvujúce svietidlo verejného osvetlenia

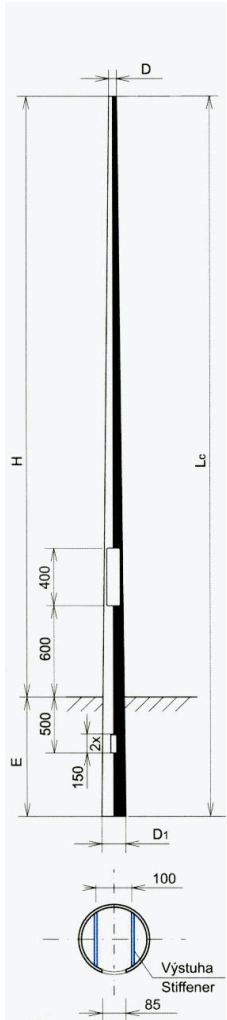
Schéma betónového bloku



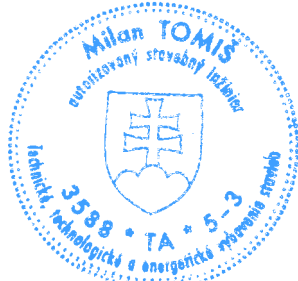
Orientačné rozmery betónového bloku

Stožiar bez výložníka						
Výška Stožiaru H [m]	Platový Rozmer A [mm]	Výška Bloku L [mm]	Veknosť Druhu D [mm]	Veknosť Druhu E [mm]	Výška Rozmer F [mm]	
4	500	1200	150	600	425	
5	550	1200	150	600	425	
6	600	1200	150	600	425	
7	650	1200	150	600	425	
8	700	1200	200	600	425	

Stožiar s výložníkom						
Výška Stožiaru H [m]	Platový Rozmer A [mm]	Výška Bloku L [mm]	Veknosť Druhu D [mm]	Veknosť Druhu E [mm]	Výška Rozmer F [mm]	
6	600	1500	200	600	325	
8	650	1500	225	600	325	
10	700	1500	300	600	325	
12	750	1500	300	600	325	
14	800	1500	300	600	325	
16	850	1500	350	600	325	
18	900	1500	350	600	325	
20	950	1500	400	600	325	



Typ/Type	Kuželovitost /Conicity	H (m)	E (m)	Lc (m)	D (mm)	D1 (mm)	Zaťaženie na vrchol Loading on top "Pochybnosť" /Preload (kNm)	M	kg
STK 60/40/3K14	K14	4	0,8	4,8	60	127	0,70	70	2,46 34
STK 60/50/3K14	K14	5	0,8	5,8	60	141	0,75	75	3,64 45
STK 60/60/3	K10	6	1,0	7,0	60	130	0,40	40	2,91 48
STK 60/70/3	K10	7	1,0	8,0	60	140	0,35	35	3,46 59
STK 60/80/3	K10	8	1,2	9,2	60	152	0,75	75	7,37 73
STK 60/90/3	K10	9	1,4	10,4	60	164	0,73	70	8,74 87
STK 60/100/3	K10	10	1,5	11,5	60	175	0,69	65	10,0 101



OCHRANA PRED DOTYKOM ŽIVÝCH A NEŽIVÝCH ČASŤÍ: STN 33 2000-4-41/2007:	
411-Ochranné opatrenia.Samočinné odpojenie napájania	
4112-Požiadavky na základnú ochranu (ochranu pred priamym dotykom) A.1 Základná izolácia živých častí A.2 Zábrany alebo kryty	4113- Požiadavky na ochranu pri poruchelochranu pred nepriamym dotykom) 4113.11 - Ochranné uzemnenie 4113.12 - Ochranné pospájanie 4113.13 - Samočinné odpojenie pri poruche 4113.14 - Systém TN
415-Doplňková ochrana	
415.1 - Prúdové chrániče (RCD)	
415.2 - Doplňkové ochranné pospájanie	

A2			
A1			
ZMENA	DÁTUM	POPIS ZMENY	PODPIS

Táto technická dokumentácia tvorí predmet obchodného tajomstva firmy Milan Tomiš , Partizánske a bez jeho súhlasu nesmie byť rozmnožovaná ani postúpená ďalším osobám.
Táto technická dokumentácia slúži na vydanie stavebného povolenia a neslúži ako realizačný projekt.

STUPEŇ		INVESTOR	
PROJEKT PRE REALIZÁCIU STAVBY		Mesto Partizánske , Nám. SNP 212/4 , 958 01 Partizánske	
PROJEKTY A REVÍZIE ELEKTROINŠTALÁCIÍ , INŽINIERING A OBCHODNÁ ČINNOSŤ HORNÁ 1422/18 , 958 03 PARTIZÁNSKE Tel: +421 903 430 586 , e-mail: tomisimilan@gmail.com		STAVBA	
BOŠIERENIE VEREJNÉHO OSVETLENIA V MESTSKÝCH ČASTIACH ĆENTRUM , LUHY I , NAVOJOVCE , VELĤE BIELICE A ŠIMONOVANY			
VYPRACOVAL Milan Tomiš , autorizovaný stavebný inžinier		MIESTO Partizánske	
HLINŤ PROJEKTU		DÁTUM Máj 2019	
OBJEKT		ČASŤ/PROFESIA	
ul. Družstevná 643 a 644		ELEKTROINŠTALÁCIA	
NÁZOV VÝKRESU		SITUÁCIA	
VŠETKY DÁTA NA NOSIČOCH SÚ PLATNÉ IBA V SPOJENÍ S UVOĽNENOU DOKUMENTÁCIOU		ARCH. ČÍSLO	
E 2019- 54 - 10		POR.Č. 03	
		KÓPIA	